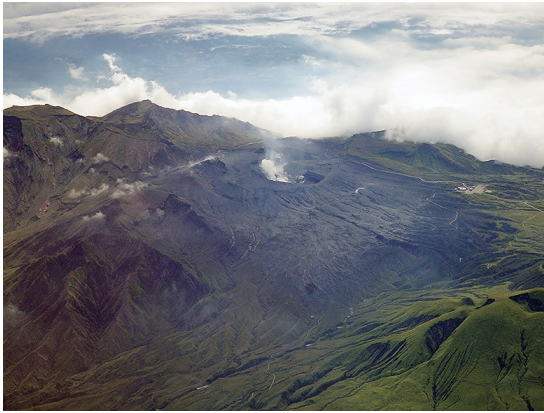


《口絵》

噴出物構成粒子からみた阿蘇火山2016年10月8日噴火の様式



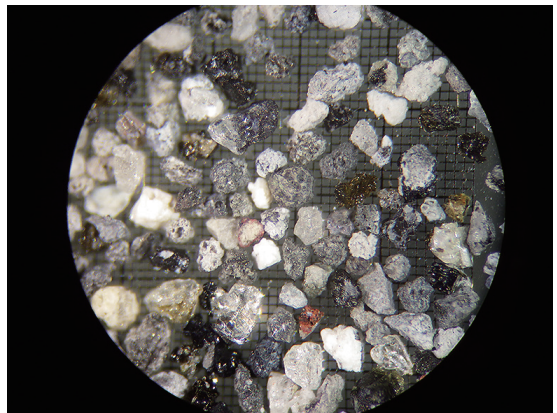
口絵1 上空から見た噴火翌日（9日）の阿蘇火山中岳
火山口周辺（2016年10月9日11時45分頃撮影）
噴煙を上げる火山口の右下（北）から下（北東）にかけて地
表が降灰により暗色になっているのが分かる。



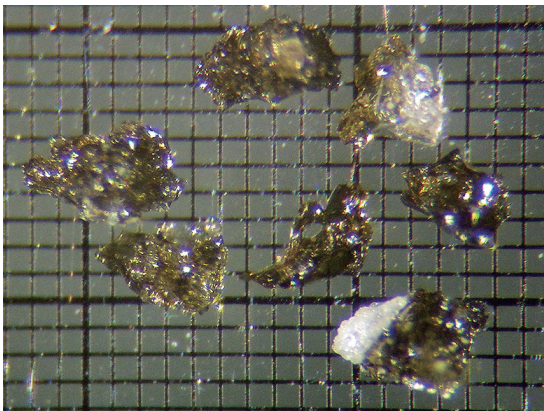
口絵2 阿蘇市一ノ宮運動公園（Loc. 1）における降灰状
況（2016年10月9日13時25分頃撮影）



口絵3 Loc. 1における噴出物の堆積状況
（2016年10月9日13時30分頃撮影）



口絵4 Loc. 1で採取された火山灰の実体顕微鏡写真
背景の1マスは0.1mm四方を示す。



口絵5 Loc. 1で採取された火山灰に含まれるS粒子の
顕微鏡写真
背景の1マスは0.1mm四方を示す。



口絵6 Loc. 2で採取された火山礫
背景の1マスは1mm四方を示す。

